

# WEITSICHT – MIT LIEBE ZUM DETAIL



Commerzial Treuhand

Wirtschaftsprüfer  
Steuerberater  
Rechtsanwälte  
Unternehmensberater

[www.ct-gruppe.de](http://www.ct-gruppe.de)

## **INHALT**

03 › Tradition

---

05 › Struktur

---

07 › Generalistischer Ansatz

---

09 › Wirtschaftsprüfung

---

11 › Steuerberatung

---

13 › Rechtsberatung

---

14 › Standorte

# OHNE TRADITION KEINE ZUKUNFT.

Wo erfolgreich Früchte reifen, finden sich immer feste Wurzeln...

Die **Commerzial Treuhand** ist unter den deutschen Consultants in vieler Hinsicht einzigartig: Eine individuelle und persönliche Beratung direkt vor Ort gekoppelt an zentralisierte Kompetenz-Teams, die vor allem den Interessen deutscher Mittelstandsunternehmen sowie den Einrichtungen der öffentlichen Hand dienen. Dazu eine zukunftsorientierte Beratung bereits in der dritten Generation, die aus Tradition den Ruf des Gelingens genießt und nicht zuletzt eine Haltung, die immer das Niveau der Kunden zu wahren weiß. Der Dank dafür gebührt allen, deren Ansprüche und Beratungsbedarf dieses Unternehmen geformt haben und natürlich den über 170 Mitarbeitern.





# AUF AUGENHÖHE MIT DEN PARTNERN.

Zu wissen, was gut ist, heißt keinesfalls, alles besser zu wissen...

- › Oldenburg
- › Berlin
- › Bremen
- › Bremerhaven
- › Hannover
- › Leipzig
- › Magdeburg
- › Rostock

Kundennähe und Größe sind vereinbar: **Die Commercial Treuhand** besitzt die umfassenden Kompetenzen eines großen Beratungsunternehmens – und zugleich eine kundennahe, regionale Infrastruktur, was eine ebenso individuelle wie zeitnahe, an Personen gebundene Kooperation vor Ort möglich macht – mit viel Engagement und Einsatz. Vertrauen und gewachsene Beziehungen sind eben durch nichts zu ersetzen.

**Unternehmer beraten hier Unternehmer** auf gleicher Augenhöhe. Mit einem lückenlosen Erfahrungswissen informieren wir Sie über das, was in der aktuellen Situation vorteilhaft, sinnvoll und möglich ist. Im Hintergrund arbeiten Steuerexperten, Wirtschaftsprüfer, Betriebswirte und Rechtsanwälte dem Beratungsteam vor Ort zu. Durch die Kombination dieses Expertenwissens entstehen oft völlig neue Möglichkeiten. Die Bearbeitung der jährlichen Steuererklärung wird auf Wunsch um eine Nachfolgeberatung ergänzt oder die anfängliche Jahresabschlussprüfung kann sich im Handumdrehen in eine Unternehmensberatung verwandeln – bei sinnvollen Expansionsplänen ebenso wie bei notwendigen Restrukturierungen. Hierbei muss sich die Arbeit aber immer »rechnen«: CT-Kunden genießen die Sicherheit, dass Vorteilhaftigkeit und Budget ausgewogen sind.

# WEITE PERSPEKTIVEN BRAUCHEN FIXPUNKTE.

Bewegungsfreiheit benötigt einen sicheren Halt...

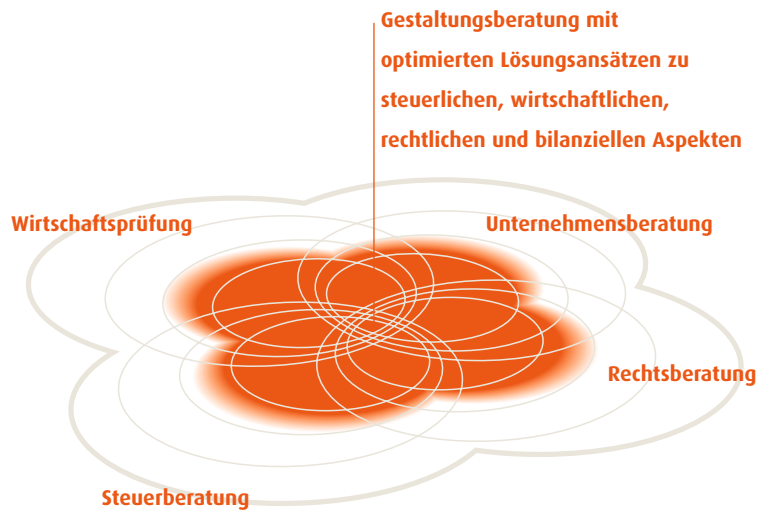
Natürlich lassen sich die vier klassischen Kernbereiche der CT-Geschäftsfelder rasch aufzählen: Es sind dies die Wirtschaftsprüfung, die Steuerberatung, die Unternehmensberatung und die Rechtsberatung. Die wirklichen Probleme aber – von der Altersvorsorge bis zur Unternehmenssanierung – halten sich nicht an diese berufsständischen Raster.

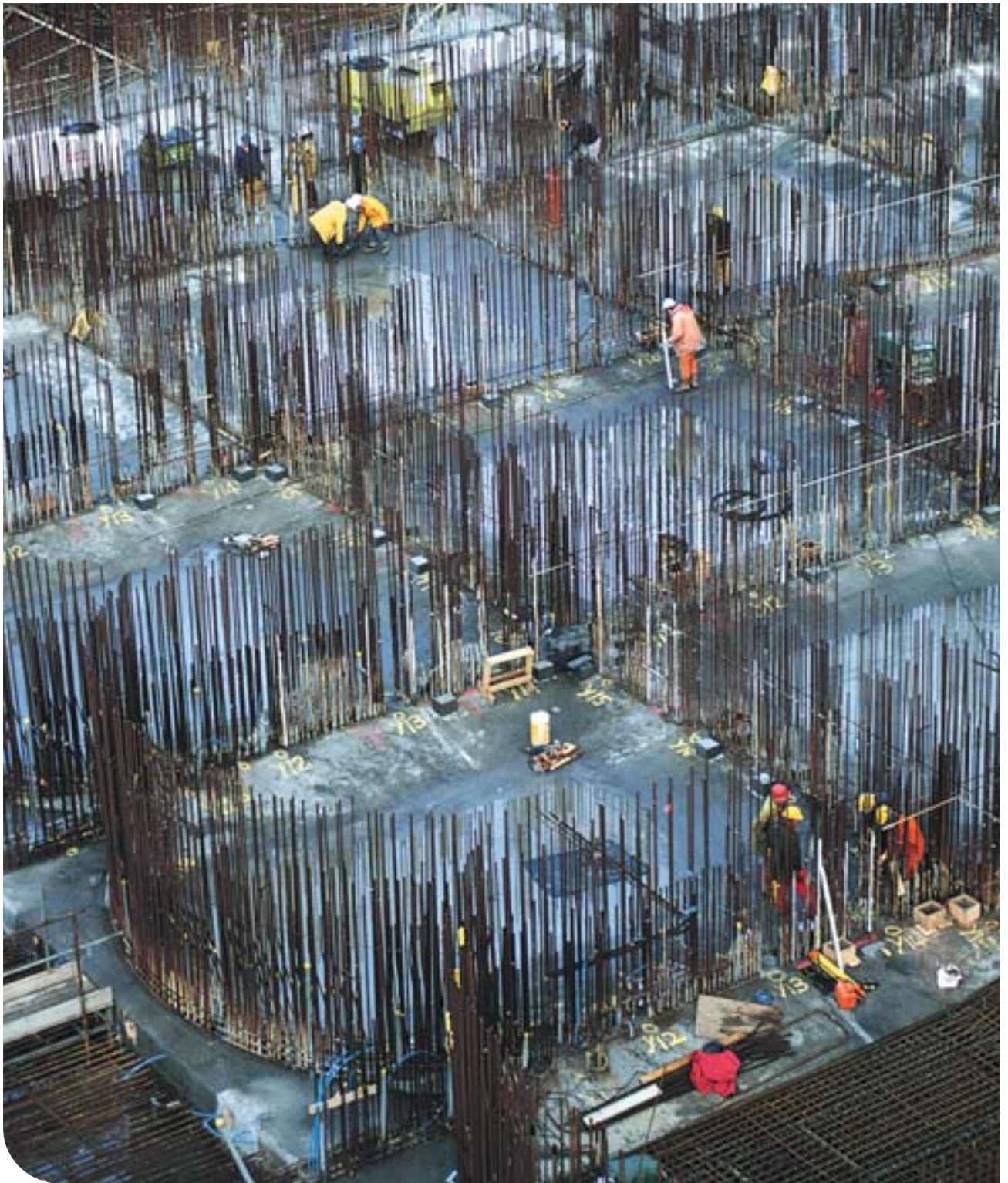
Erst der **generalistische, interaktive Ansatz** der **Commerzial Treuhand** schafft jene Möglichkeiten, die eine Wahl unter mehreren Perspektiven bietet: Es entsteht eine »zukunftsorientierte Wirtschaftsberatung aus einer Hand«, zu deren Modulen die steuerlich-rechtliche Gestaltung fiskalischer Parameter ebenso zählt, wie die strategische Vermögensplanung oder eine effiziente Organisationsberatung. Einzel-Briefings und ständige Koordinierungsgespräche werden vermieden, Reibungsverluste entstehen nicht, weil ein einziges mit den Umständen vertrautes Beratungsteam vor Ort die gesamte Situation von Grund auf kennt und mit der Kompetenz der CT-Gruppe im Rücken jede Beratungsaufgabe lösungs- und erfolgsorientiert übernimmt.

Weil dabei stets das Fachwissen aller Berufe beteiligt ist, entstehen realitätstaugliche Perspektiven, die der »Tunnelblick« eines Expertenteams allein nicht entwickeln kann. Das »**spezialisierte Generalistentum**« der CT sorgt mit Detailwissen und perspektivischem Überblick für unternehmensstrategische Vorteile im Wettbewerb.



- › Steuergestaltung
- › Förderberatung
- › Controlling
- › Vermögensplanung
- › Corporate Finance
- › Mergers and Acquisition
- › Projektmanagement
- › Organisationsberatung
- › Sanierungsbegleitung





# GROSSES WÄCHST AUS KLEINEN DINGEN.

Und damit Ihre Pläne gelingen, achten wir auf jedes Detail.

- › Jahresabschlussprüfungen
- › Konzernabschlussprüfungen
- › IAS/IFRS-Prüfungen
- › Ordnungsmäßigkeitsprüfungen
- › Verfahrensprüfungen
- › Unterschlagungsprüfungen
- › Kommunalprüfungen

Für viele Kunden führt der Weg zur **Commerzial Treuhand** über die Jahresabschlussprüfungen nach den Grundsätzen deutscher und internationaler Rechnungslegung (IAS, IFRS). Die Wirtschaftsprüfung ist die solide Grundlage aller weiter gehenden Geschäftsbeziehungen.

Auch bei den Pflichtaufgaben gibt es die Möglichkeit einen anderen **Ansatz zu verfolgen, der sich vorausschauend am Kundeninteresse orientiert**: Weit über die gewohnte Prüfung auf »Richtigkeit« bei der Rechnungslegung hinaus, schaut der Berater nicht nur auf die Zahlen, er sieht diese als Indikatoren in einem Frühwarnsystem. So kann er den Blick früh auf das Geschäftsrisiko der Kunden lenken: Künftige Gefahren und Ungleichgewichte lassen sich schon im Vorfeld erkennen und lösungsorientierte Strategien können früh und effizient greifen.

Ähnlich muss der Ansatz bei den weiter gehenden Aufgaben einer Wirtschaftsprüfungsgesellschaft sein: Geschäftsführungsprüfungen, Prüfungen nach der Makler- und Bauträgerverordnung, EDV- und Organisationsprüfungen, Unternehmensbewertungen, Prüfungen von Sonderbilanzen bei Fusionen oder Umwandlungen, Due Dilligence, Erstellung bzw. Prüfung von Sanierungskonzepten, Hilfestellung bei der Beschaffung von Kapital und bei Börseneinführungen. Gute Wirtschaftsprüfer sind nicht nur die denkbar besten Anwälte der gegenwärtigen Interessen, sondern auch und vor allem diejenigen der künftigen Interessen des Kunden.

# OB SIE STEUERN ODER LENKEN SAGEN.

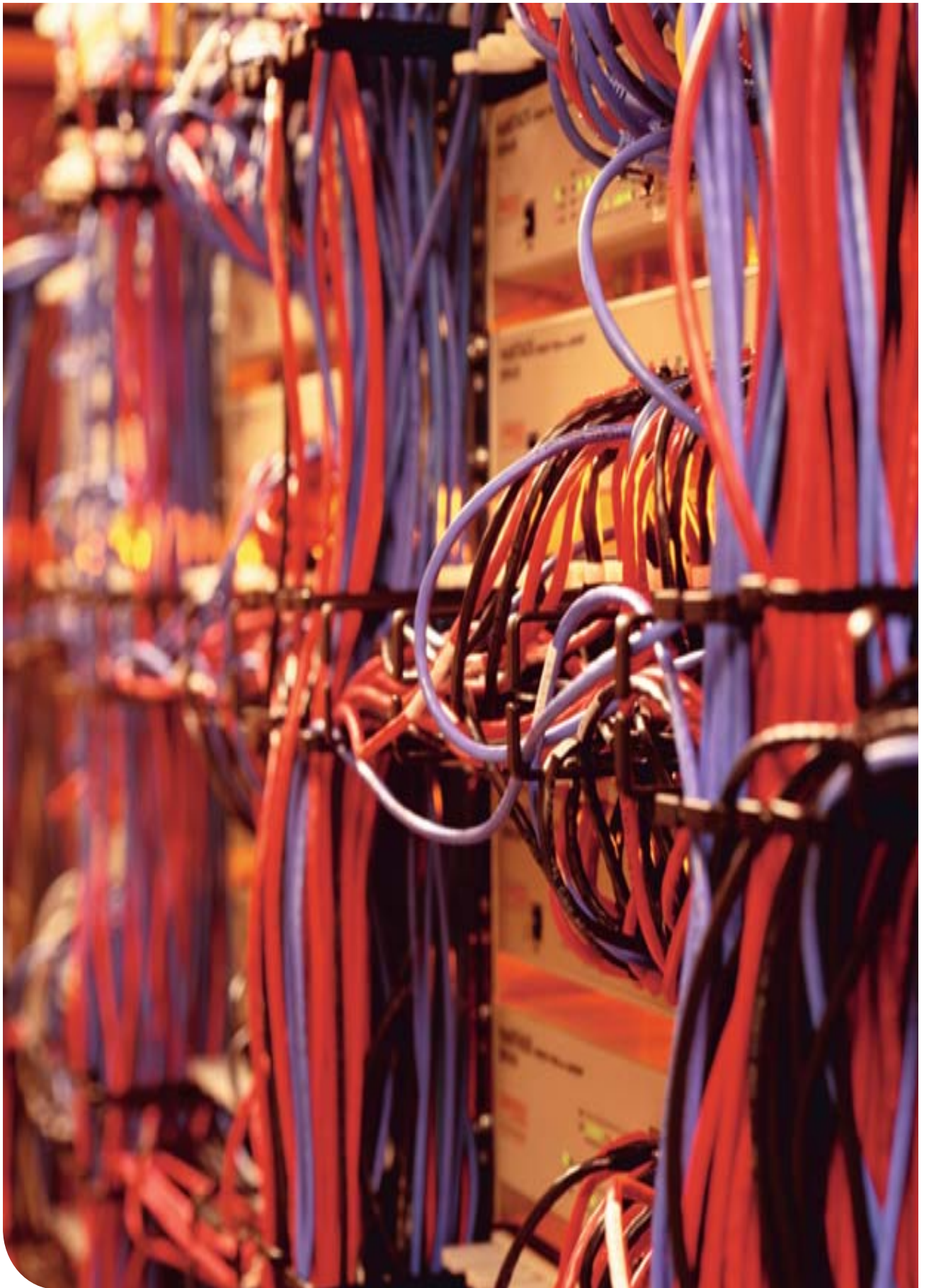
Den richtigen Weg im Umgang mit dem Fiskus finden...

**Ein Unternehmen lebt – und mit dem Lebenszyklus ändern sich auch die Möglichkeiten, die das Steuerrecht bietet:** Die Gründung eines Unternehmens fordert einen anderen steuerlichen Ansatz als das laufende Geschäft in Zeiten des Erfolgs. Phasen der Expansion und des Wachstums lösen sich mit solchen der Stagnation und der Schrumpfung ab; strategische Allianzen, Fusionen, aber auch Liquidationen sind steuerlich so zu gestalten, dass die Interessen des Kunden gegenüber dem Finanzamt gewahrt bleiben.

Bekanntlich ist das Steuerrecht ein Dickicht, das Erfahrenen auch Schutz und Unterschlupf bietet. **Versierte und innovationsfreudige Steuer-gestalter** minimieren mit maßgeschneiderten Konzepten die Belastungen aus der fiskalischen Anspruchshaltung – bei der steueroptimalen Unternehmensgestaltung, bei der mittelfristigen Steuerplanung sowie bei Nachfolgeregelungen. Bei der Errichtung von Stiftungen, bei gesellschaftsrechtlichen Restrukturierungen oder bei der Konzeption von nationalen und internationalen Holding-Gesellschaften gilt es steuerliches Optimierungspotential zu nutzen. Unternehmen gewinnen damit Wettbewerbsvorteile, die ihnen Luft verschaffen. Sie verbessern ihre Liquidität und haben immer die berühmte Handbreit Wasser unter dem Kiel.



- › Steuererklärungen
- › Jahresabschlüsse
- › Finanzbuchhaltungen
- › Lohnbuchhaltungen
- › Steuerplanungen
- › Finanzprozesse



# VEREINFACHEN IST NICHT SO EINFACH.

In unserer Gesellschaft benötigt das Rechtssystem viel Expertenwissen...

- › Wirtschaftsrecht
- › Gesellschaftsrecht
- › Arbeitsrecht
- › Erbrecht
- › Steuerstrafrecht
- › Kommunalrecht
- › IT/Internetrecht
- › Sanierungs- und Insolvenzrecht

Jedes Unternehmen ist das völlige Gegenteil eines »rechtsfreien Raumes« – besonders in Deutschland, wo Rechtsvorschriften alle Aspekte des gesellschaftlichen Lebens zu regeln trachten. Diese Welt der Paragraphen ist für juristische Laien unüberschaubar, die berühmte **unternehmerische Handlungsfreiheit** lässt sich nur zurückgewinnen, wenn erfahrene Experten für freie, rechtlich abgesicherte Perspektiven sorgen.

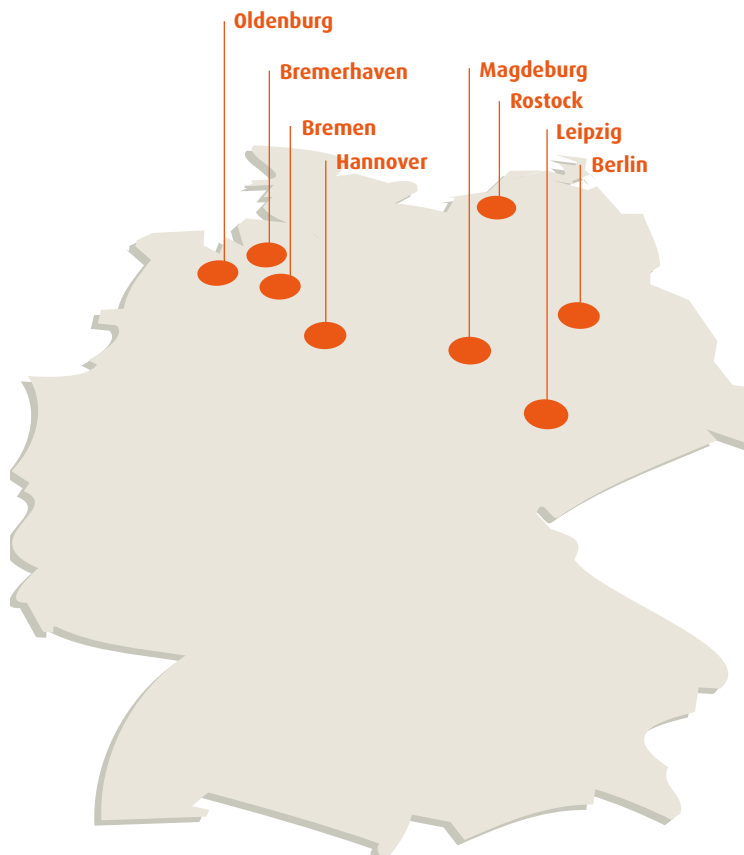
Vom Arbeitsrecht bis zum Wirtschaftsverwaltungsrecht, vom Gesellschaftsrecht bis zum Erbrecht, vom IT-Recht bis zum Sanierungsrecht gibt es keinen unternehmensrelevanten Aspekt, der mit Hilfe einer guten Rechtsberatung nicht vertraglich kompetent und rechtlich »wasserdicht« zu gestalten ist. Der Gewinn für den Kunden besteht dabei nicht nur in monetären Vorteilen, sondern vor allem aus **»juristischen Sicherheiten«**: Prozessrisiken und Sanktionen können zwar immer noch Folgen persönlichen Fehlverhaltens Einzelner sein, das Unternehmen selbst aber, wie auch seine Produkte und Dienstleistungen, fußt in der komplexen Welt der Gesetze einfach auf einer festeren und rechtssicheren Grundlage.

# SICH WANDELN, UM VORN ZU BLEIBEN.

Der Erfolgreiche erfindet sich ständig neu...

Wer im wechselhaften Glück des Geschäftslebens dauerhaft Wachstum sucht, der versucht, aus dem Beispiel anderer zu lernen. Zur Tradition kann Erfolg schließlich nur dort werden, wo er sich im Wechsel der Zeiten dauerhaft bewährt. Die **Commerzial Treuhand** führt mit ihrer mehr als sechzigjährigen Firmengeschichte selbst einen Beweis für die Qualität solcher **zeitgemäßer Dienstleistungskonzepte** – jeweils zu ihrer Zeit.

Denn im Laufe der Jahrzehnte kann und darf sich niemand auf seinen Lorbeeren ausruhen – wer wüsste das besser als ein Beratungsunternehmen: Manchmal gilt es, den Zukunftsplänen der Kunden zu folgen – manchmal gilt es, im Interesse der Kunden den Plänen der Zukunft zu folgen. So entsteht dauerhafter Erfolg auf wechselnden Märkten. Die **Commerzial Treuhand** ist deutschlandweit vertreten und verfügt über ein weltweites Netzwerk mit international tätigen Mandanten. Aber auch dort, wo es um den »kulturellen Mehrwert« geht, ist die CT beispielsweise mit einem eigenen Kunstforum vor Ort. Schließlich gibt erst das Wechselspiel von Geist und Zahlen dieser Welt ihren Sinn...





NÄHE IST  
EINE GUTE BASIS



Commerzial Treuhand

[www.ct-gruppe.de](http://www.ct-gruppe.de)